

Détecteur de fuites

Contrôle d'étanchéité sur ligne de production



Véracité de la mesure

La protection du capteur permet d'utiliser un organe très sensible et de grande discrétion qui minimise l'influence sur la mesure.

Régulation électronique intégrée

La conception innovante de la tête de mesure permet d'intégrer la régulation électronique de série. Economique, elle optimise le temps de remplissage.

Appareil silencieux et économe

La tête de mesure est pilotée électriquement. Cette technologie procure un silence de fonctionnement et permet de réduire sensiblement la consommation d'air, notamment pour les gaz spéciaux.

Raccords SWAGELOK®

Ces raccords permettent l'utilisation de tuyaux rigides, apportant ainsi un très haut niveau d'étanchéité d'où une mesure plus fiable. Ils peuvent également recevoir des tuyaux souples.

Et aussi :

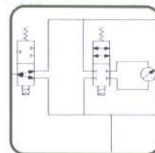
Affichage grand écran 5.7"

Ecran haute résolution 76 800 pixels

Connecteurs électriques verrouillables M12

ASC 7500

Protection du capteur



Le capteur est isolé durant les étapes de remplissage et de vidage. Cette protection supprime les défaillances dues aux remontées d'impuretés.

Fiabilité de la mesure



Compacte, la tête de mesure peut être intégrée directement sur le montage de test. Ceci évite les flexibles de raccordement et garantit la qualité de mesure.

Vérification du test



La vanne de mesure en céramique intègre la fuite étalon. Elle permet de vérifier automatiquement la qualité de mesure, même à grande cadence.

L'ASC 7500 est un capteur de nouvelle génération destiné aux industriels qui recherchent un haut niveau de qualité et de productivité.

Il intègre des fonctionnalités inédites et dispose de performances élevées pour répondre aux exigences croissantes de la production en série :

***Sécurisé**, sa protection permet de tester des pièces polluées dans l'industrie automobile et l'électroménager.*

***Silencieux**, il apporte un réel progrès dans l'environnement de travail, notamment dans les salles blanches.*

***Rapide**, il est particulièrement adapté aux fortes cadences de production, spécialement dans la fabrication d'emballages et le conditionnement*

***Sa portabilité, sa simplicité** de mise en œuvre et d'utilisation constituent de précieux avantages pour le contrôle de petites séries.*

Détecteur de fuite ASC 7500

Principe de mesure

Mesure différentielle par chute de pression. Comparaison entre une pièce bonne et la pièce à tester.
Le cycle de mesure standard se décompose en plusieurs étapes :

ETAPE	DESCRIPTION	COMMENTAIRE
Attente	Mise en place de la pièce	Facultatif
Bouchonnage	Commande du système de bouchonnage	Facultatif
Remplissage	Mise sous pression de la pièce	Régulateur électronique
Stabilisation	Equilibrage des pressions	
Test	Mesure de la chute de pression	Pa
Vérification	Mise d'une fuite étalon sur le circuit de mesure	Pa
Vidage	Mise à l'atmosphère des pièces	
Tamponnage	Marquage de la pièce	Facultatif
Débouchonnage	Commande du système de débouchonnage	Facultatif

Gamme de mesure standard

Mesure du delta de pression

Gamme	Exactitude	Résolution maximale
0-500Pa	$\pm 2.5 \% P + 1Pa$	0.1 Pa
0-5000Pa	$\pm 2.5 \% P + 1Pa$	1 Pa

Mesure de la pression de test

Gamme	Exactitude	Résolution maximale
10 kPa (0,1 bar) ; 50 kPa (0,5 bar) ; 100 kPa (1 bar) ; 300 kPa (3 bar) ; 600 kPa (6 bar) ; 1 MPa (10 bar)	$P \pm 2$ digits	0,1 % de la P.E.

Caractéristiques techniques

Encombrement

Largeur : 364 mm
Hauteur : 192 mm
Profondeur : 390 mm
Poids : 15 kg

Communication

Ecran graphique 5,7" tactile
Touche départ arrêt 1 million de cycles
Voyant de résultats :

Alimentation électrique

24 V DC/ 5 A alimentation fournie

Alimentation en air

Air propre et sec, qualité classe ISO 8573-1

Température

Fonctionnement : +10°C à +45°C
Stockage : 0°C à 60°C

Options

- 12 entrées /sorties.
- 2 sorties pneumatiques.
- Verrouillage paramètre par clé ou code.
- Calibrage par fuite en face avant.
- Mesure de pression en face avant.
- Poignée de transport amovible et équerres de protection.
- Boîtier 19".
- Boîtier étanche IP 55.
- Boîtier rackable avec poignée de façade.
- Connecteur pneumatique double bague ou à coiffe.
- Vanne déportée.

Accessoires

- Télécommande.
- Affichage déporté.
- Imprimante.
- Fuite étalon.
- Robinet micrométrique.
- Kit de filtration.
- Unité de purification.
- Bouchonnage.
- Vanne de vidage déportée pour milieu hostile.
- Vanne multi-test pour effectuer plusieurs tests avec le même instrument.
- Pompe à vide.



ASC Instrument

Parc d'Activités des Bellevues
4 avenue du Gros Chêne – Bâtiment C
95610 ERAGNY-SUR-OISE
France

Tél. : +33 (0)1 34 48 79 76

contact@ascinstrument.com

www.ascinstrument.com